



Ce document a été numérisé par le CRDP
d'Alsace pour la Base Nationale des Sujets
d'Examens de l'enseignement
professionnel

Différentes précautions sont à prendre lors de la coupe d'une étoffe.

1) Indiquer ces précautions :

- Vérifier les références du tissu ;
- Vérifier les sonnettes ;
- Vérifier le métrage livré par rapport à la commande ;
- Déterminer l'envers, l'endroit et les sens du tissu ;
- Analyser les éventuels défauts sur tout le métrage.

2,5 pts

2) Citer les qualités de la fibre de coton :

- Grande souplesse ;
- Résistance importante ;
- Se teint facilement ;
- Insensible aux mites.

2 pts

3) Retrouver le terme approprié pour chacune de ces définitions :

Bords d'un tissu parallèles aux fils de chaîne	➤ Lisières	
Cordon en coton souple utilisé pour la confection des passepoils	➤ Ganse	
Bande d'étoffe froncée, plissée ou drapée	➤ Volant	
Fils perpendiculaires aux lisières	➤ Fil de trame	
Petit bourrelet d'étoffe constitué d'une mèche	➤ Passepoil	
Diagonale d'un carré obtenu par la superposition des sens du tissu	➤ Biais	3pts

C.A.P.

Spécialité : Tapissier, tapissière d'ameublement en décor.

Durée :
2 h 30

Session :
2011

EP1 : Analyse d'une situation professionnelle. Analyse technique et préparation.

Doc. : 1 / 5

La housse de pouf est garnie d'un galon plat.

4) Indiquer les différents procédés de repère pour poser un galon à distance sans abimer l'étoffe :

- Tracé à la craie ;
- Passer un fil de bâti ;
- Remplacer le tracé avec des épingles.

1,5 pt

5 Noter le nom des passementeries correspondants à chaque définition :

Galon à crête festonnée répétitive	➤ Lézarde	
Bande tissée à fond plat de largeur variée comportant des motifs en relief	➤ Galon	1,5 pt
Gros cordage composé de plusieurs branches retordues ensemble	➤ Câblé	

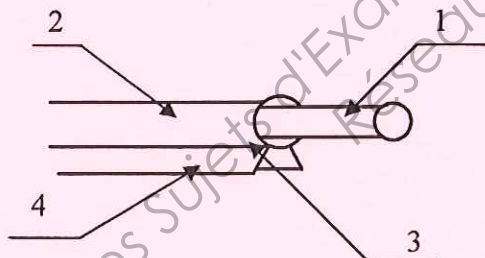
Le pouf à plate bande est garni d'un passepoil.

6) Dans quel sens peut-on couper le galon recouvrant la ganse pour la réalisation d'un passepoil :

- Le biais et parfois dans le droit fil.

1pt

7) Compléter les supports de repères du passepoil :



- 1 Ganse ou âme
- 2 Tissu
- 3 Piqûre
- 4 Pied de couture

1 pt

Comment faire lorsque le passepoil est trop court.

8) Noter deux possibilités :

- Raccord droit ;
- Raccord biais ou à 45 °.

1 pt

Le passepoil est très décoratif mais il peut avoir d'autres qualités.

9) Quelles sont elles :

- Raidir ;
- Consolider ;
- Cacher.

1,5 pt

C.A.P.

Spécialité : Tapissier, tapissière d'ameublement en décor.

EP1 : Analyse d'une situation professionnelle. Analyse technique et préparation.

Session : 2011

Doc. :2/5

Les sièges du bureau sont recouverts de différents coussins.

10) Quels sont leur utilité :

- Ils permettent d'accroître le confort du fond ou la souplesse du dossier ou de cacher un siège abîmé.

1 pt

Les coussins sont déhoussables.

11) Désigner différents systèmes de fermeture pour la réalisation de coussins déhoussables :

- Fermeture par ruban agrippant ;
- Fermeture par fermeture à glissière ;
- Fermeture par pression ou boutons pressions ;
- Fermeture par laçage (rubans, liens, nouettes) ;
- Fermeture par boutons ou agrafes.

2 pts

Une ouate recouvre le bloc de mousse du pouf.

12) Expliquer pourquoi :

- Pour faciliter l'empochage ;
- Pour empêcher de voir la mousse à travers l'étoffe ;
- Pour éviter qu'elle se désagrège très vite.

1 pt

L'intérieur du coussin sera garni d'une calle à la place de la mousse.

13) Donner la définition du mot calle :

- Sachet d'un coussin qui contient le bourrage.

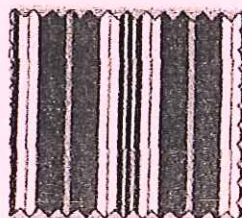
1 pt

Deux toiles sont proposées pour la réalisation des calles.

14) Quel est le nom de ces toiles :



Toile Nansouk



Toile Coutil

1 pt

La calle sera garnie d'un bourrage.

15) Citer trois types de bourrage d'origine animale :

- Plume (oie, canard) ;
- Duvet (oiseaux) ;
- Laine (mouton).

1,5 pt

16) Quelles sont les précautions à prendre lors de rembourrage de coussins garnis de plumes :

- Se placer dans un local fermé mais aéré ;
- Nettoyer le poste de travail, pas d'épingles ni objets coupant sur la table ;
- Retirer tout ce qui peut gêner la mise en place du bourrage ;
- Mettre un masque anti poussières ;

1,5 pt

C.A.P.

Spécialité : Tapissier, tapissière d'ameublement en décor.

EP1 : Analyse d'une situation professionnelle. Analyse technique et préparation.

Session : 2011

Doc. :3/5

Pour confectionner les coussins vous allez utiliser la piqueuse plate et le fer à repasser.

17) Quelles sont les consignes de sécurité à respecter pour éviter tous risques d'incendie ou d'électrocution :

Pour le fer ;

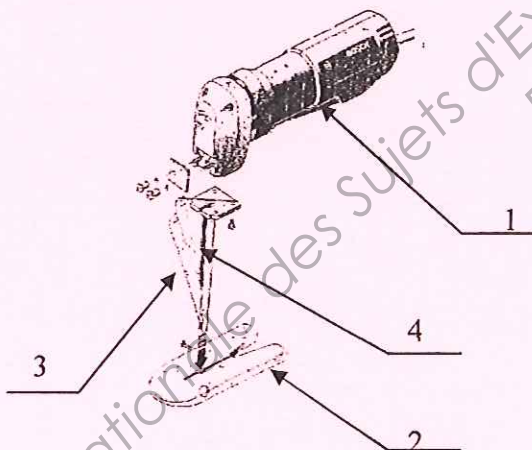
- Les fils électriques doivent être en bon état (pas de nœud, pas de fils dénudés, ou de gaine fondues ou abimées),..... 2 pts
- L'installation électrique doit-être à la terre,
- Débrancher le fer pour le remplir d'eau,.....
- Débrancher les fils en les tenants par les prises,.....
- Adapter la température du fer aux matières à repasser,.....
- Ne pas laisser un fer chaud à plat sur une table ou un tissu,.....
- Ne pas laisser de produit inflammable près d'un fer chaud (détachants).....

Pour la piqueuse plate ;

- L'installation électrique à la terre,
- Tapis isolant sur la pédale,;.....
- Bouton d'arrêt d'urgence,
- Eclairage faible voltage,;..... 1,5 pt
- Branchement électrique aérien,
- Carter de protection moteur .

Un ciseau à couper la mousse est utilisé pour couper la mousse.

18) Compléter les supports de repère avec les renseignements donnés :



1 Commutateur marche arrêt

2 Semelle

3 Lames de scie

4 Guide lame

2 pts




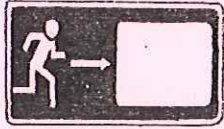
19) Quelles sont les précautions à prendre lors de l'utilisation de cet outil :

- Placer les protections prévues par le constructeur ;
 - Dégager le câble pour éviter de le couper (toujours derrière la machine) ;
 - Travailler sur une table dégagée ;
 - Mettre les gants en côte de maille ;
 - Ne jamais placer les mains devant la lame.
- 2 pts

Dans votre atelier ces pictogrammes ayant trait à la sécurité sont installés.

20) Indiquer pour chacun d'eux sa signification et sa couleur :

4 pts

	Signification : Obligation..... Protection des pieds..... Couleurs : Bleu et Blanc		Signification : Interdiction..... Défense de fumer... Couleurs : Rouge et Blanc.....
	Signification : Avertissement..... Danger Electrique		Signification : Sauvetage et secours Sorte et issue de secours
	Couleurs : Jaune et Noir.....		Couleurs : Vert et Blanc.....

21) Calculer le prix de revient du pouf en vous aidant des indications ci-dessous : 4,5 pts

- 1,20 m de cotonnade imprimé à 15,50 € le m ;
- 0,15 m de cotonnade uni à 12,50 € le m ;
- 2,10 m de galon plat à 2,42 € le m ;
- 2,50 m de ganse à 0,34 € le m ;
- 1 fermeture à glissière à 7,60 € ;
- 2 bobines de fil à 3,60 € la bobine.

Matières d'œuvre et fournitures	Quantités	Prix H T	TOTAL
Tissu cotonnade imprimé	1,20 m	15,50 €	18,60 €
Tissu cotonnade uni	0,15 m	12,50 €	1,87 €
Galon plat	2,10 m	2,42 €	5,08 €
Ganse	2,50 m	0,34 €	0,85 €
Fermeture a glissière	1	7,60 €	7,60 €
Fil	2	3,60 €	7,20 €
		Total	41,20 €
Temps de fabrication : 8 h55 à 10,20 € de l'heure			87,21 €
		Total	128,41 €
TVA 19,6 %			25 ,17€
		Total TTC	153,58 €

C.A.P.

Spécialité : Tapissier, tapissière d'ameublement en décor.

Session : 2011

EP1 : Analyse d'une situation professionnelle. Analyse technique et préparation.

Doc. :5/5